

Транспортировка сыпучих материалов

*Schüttgut-Fördertechnik*

*Bulk Solids Conveying*

*Movimentazione dei materiali alla rinfusa*



Транспортировка сыпучих материалов

*Schüttgut-Fördertechnik*

*Bulk Solids Conveying*

*Movimentazione dei materiali alla rinfusa*

## ES

Шнековые питатели для цемента

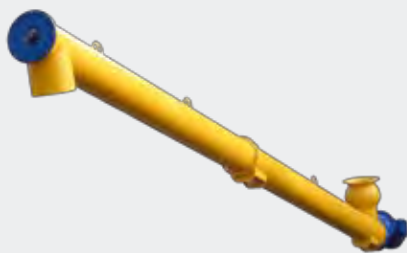
*Zementschnecken*

*Cement Screw Feeders*

*Coclee per cemento*



Re. Брошюра No. WAM.00515



Q = 5 ~ 110 т/ч Портланд цемента

## TU

Трубчатые шнековые конвейеры

*Rohrschneckenförderer*

*Tubular Screw Conveyors*

*Coclee tubolari*



Re. Брошюра No. WAM.00505



Ø = 114 ~ 323 мм (5½" ~ 12")

## TP-TE

Шнековые конвейеры для тяжёлых условий работы

*Rohrschnecken in schwerer Ausführung*

*Heavy-Duty Tubular Screw Conveyors*

*Coclee tubolari per servizio pesante*



Re. Брошюра No. WAM.00506



Ø = 114 ~ 660 мм (5½" ~ 26")

## VE

Ре. Брошюра No. WAM.02005

Вертикальные шнековые конвейеры

*Vertikalschnecken*

*Vertical Screw Conveyors*

*Coclee verticali*



$Q_{max.} = 95 \text{ м}^3/\text{ч}$  (56 cfm)

$H \leq 20 \text{ м}$  (65 ft)

## SVE

Ре. Брошюра No. WAM.02040

Вертикальные шнековые конвейеры для иловых осадков

*Vertikalschnecken für Schlämme*

*Vertical Screw Conveyors for Sludge*

*Coclee verticali per fanghi*



$Q_{max.} = 120 \text{ м}^3/\text{ч}$  (71 cfm)

$H \leq 6 \text{ м}$  (20 ft)

## SVS

Ре. Брошюра No. WAM.02041

Спиральные вертикальные конвейеры

*Wellenlose Vertikalschneckenförderer*

*Shaftless Vertical Spiral Conveyors*

*Coclee verticali senza albero interno*



$Q_{max.} = 45 \text{ м}^3/\text{ч}$  (26.5 cfm)

$H \leq 12 \text{ м}$  (40 ft)



## CA

Лотковые шнековые конвейеры

*Trogschneckenförderer*

*Trough Screw Conveyors*

*Coclee a canale*



Re. Брошюра No. WAM.010.10-15-20



$\varnothing = 100 \sim 600 \text{ мм (4" \sim 24")}$

## MSC

Лотковые шнековые конвейеры для мукомольного завода

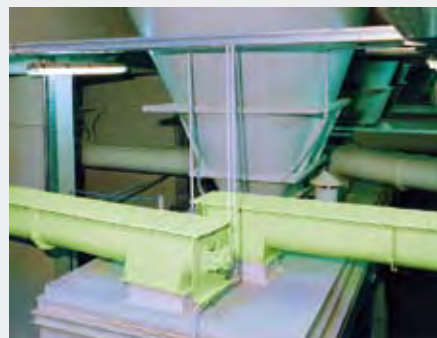
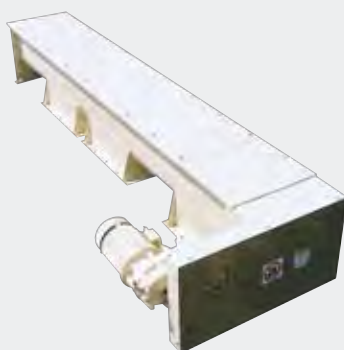
*Trogschneckenförderer für Müllereitechnik*

*Trough Screw Conveyors for Flour Mills*

*Coclee a canale per l'industria molitoria*



Re. Брошюра No. WAM.01040



$\varnothing = 150 \sim 400 \text{ мм (6" \sim 16")}$   $Q_{\text{max.}} = 105 \text{ т/ч зерна/муки}$

## CAO

Трубчато-лотковые шнековые конвейеры

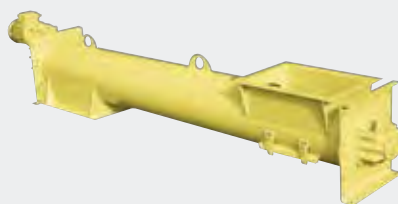
*Rohrtrogschnecken*

*Tubular Trough Screw Conveyors*

*Coclee a canale a sezione tubolare*



Re. Брошюра No. WAM.010.25-30-35



$\varnothing = 100 \sim 600 \text{ мм (4" \sim 24")}$  Уменьшенный остаток продукта

## SSC

Ре. Брошюра No. WAM.01050

Спиральные конвейеры

*Wellenlose Spiralförderer*

*Shaftless Spiral Conveyors*

*Trasportatori a coclea senza albero interno*



$Q_{max.} = 45 \text{ м}^3/\text{ч}$  (26.5 cfm) иловых осадков     $25 \text{ м}^3/\text{ч}$  (15 cfm) отходов

## CMC

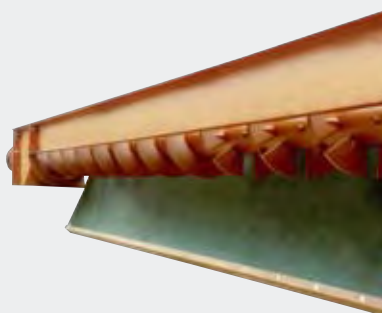
Ре. Брошюра No. WAM.01060

Шнековые конвейеры для свежего бетона

*Schneckenförderer für Frischbeton*

*Screw Conveyors for Fresh Concrete*

*Coclee per calcestruzzo fresco*



$Q = 4 \sim 220 \text{ м}^3/\text{ч}$  (2.4 ~ 130 cfm)    Поддон исключаящий налипание

## CX

Ре. Брошюра No. WAM.01010.X

Лотковые шнековые конвейеры из нержавеющей стали

*Trog-schnecken aus Edelstahl*

*Stainless Steel Trough Screw Conveyors*

*Coclee a canale in acciaio inossidabile*



$\varnothing = 100 \sim 600 \text{ мм}$  (4" ~ 24")

## SSCX

Спиральные конвейеры из нержавеющей стали

*Spiralförderer aus Edelstahl*

*Stainless Steel Shaftless Spiral Conveyors*

*Coclee senza albero interno in acciaio inossidabile*



Re. Брошюра No. WAM.01050.X



$Q_{max} = 45 \text{ м}^3/\text{ч}$  (26.5 cfm) иловых осадков     $25 \text{ м}^3/\text{ч}$  (15 cfm) отходов

## TX

Трубчатые шнековые конвейеры из нержавеющей стали

*Rohrschneckenförderer aus Edelstahl*

*Stainless Steel Tubular Screw Conveyors*

*Coclee tubolari in acciaio inossidabile*



Re. Брошюра No. WAM.00505.X



$\varnothing = 100 \sim 600 \text{ мм}$  (4" ~ 24")

## VX

Вертикальные шнековые конвейеры из нержавеющей стали

*Vertikalschnecken aus Edelstahl*

*Stainless Steel Vertical Screw Conveyors*

*Coclee verticali in acciaio inossidabile*



Re. Брошюра No. WAM.02005.X



$\varnothing = 100 \sim 300 \text{ мм}$  (4" ~ 12")     $H \leq 15 \text{ м}$  (50 ft)

## MT-HT

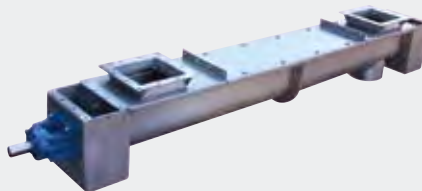
Ре. Брошюра No. WAM.MT-HT

Шнековые конвейеры для работы при высокой температуре

*Schneckenförderer für hohe Temperaturen*

*High-Temperature Screw Conveyors*

*Coclee per alte temperature*



MT = 120 ≤ 180°C (250 ≤ 360°F)

HT = 180 ≤ 500°C (356 ≤ 932°F)

## СПИРАЛИ

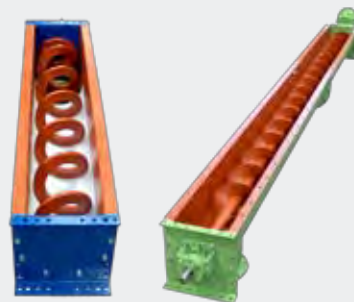
Ре. Брошюра No. FLI.000

Спирали с валом и без вала

*Schneckenspiralen mit und ohne Welle*

*Helicoid Flighting & Conveyor Screws*

*Spirali con e senza albero*



SINT®MC1 = гибкий    SINT®ER = износостойкий    SINT®AL = для пищевых продуктов

## EC-EF-EI

Ре. Брошюра No. RON.100.20

Ковшовые элеваторы

*Becherwerke*

*Bucket Elevators*

*Elevatori a tazze*



$Q_{max} = 1,500 \text{ m}^3/\text{ч} \text{ (883 cfm)}$



## TCG

Скребковые конвейеры

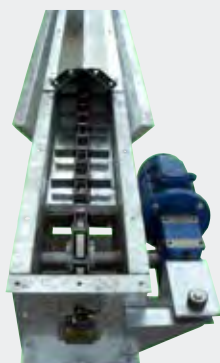
*Kettenförderer*

*Chain Conveyors*

*Trasportatori a catena*



Re. Брошюра No. RON.100.10



Q max. = 80 ~ 1,000 м³/ч (47 ~ 590 cfm)

## NTS - NTT

Ленточные конвейеры

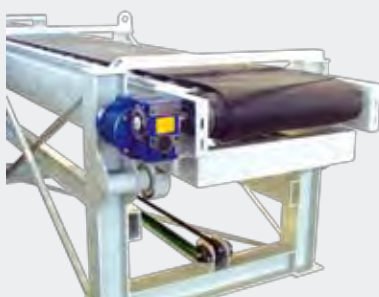
*Bandförderer*

*Belt Conveyors*

*Trasportatori a nastro*



Re. Брошюра No. RO.NTS-NTT



Q = 1,000 т/ч Для любых сыпучих продуктов и мешков

Компоненты для конвейеров

*Komponenten für Stetigförderer*

*Conveyor Components*

*Componenti per trasportatori*

Ленты элеватора, Ковши, Цепи скребковых конвейеров

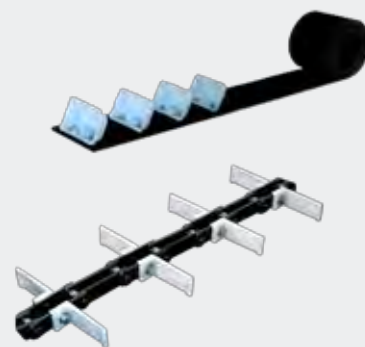
*Fördergurte, Elevatorbecher, Abstreiferketten*

*Elevator Belts, Buckets, Scraper Chains*

*Nastri e tazze per elevatori, catene raschianti*



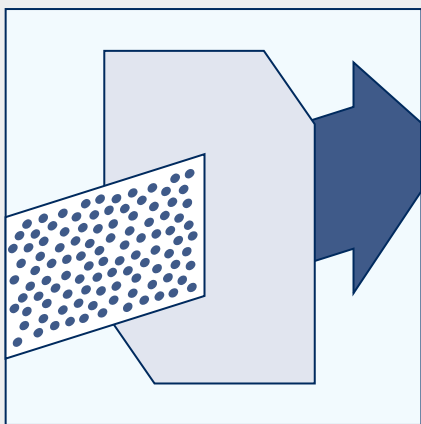
Re. Брошюра No. RO.100.10/05.00



Произведены из высококачественных материалов







Фильтрация

*Luffiltertechnik*

*Air filtration*

*Filtrazione d'aria*



Фильтрация

*Luftfiltertechnik*

*Air filtration*

*Filtrazione d'aria*

## SILOTOP®

Фильтры для силоса

*Siloentstaubungsfilter*

*Silo Venting Filters*

*Filtri depolveratori per silo*



Re. Брошюра No. WAM.03505.02



Площадь фильтрующей поверхности: 24.5 м<sup>2</sup> (264 sq ft) Производительность: 1900 Nm<sup>3</sup>/ч (1120 cfm)

## WAMFLO®

Круглые фильтры

*Geflanschte Rundfilter*

*Flanged Round Dust Collectors*

*Filtri tondi flangiati*



Re. Брошюра No. WAM.03505.03



Площадь фильтрующей поверхности: 1 ~ 48 м<sup>2</sup> (11 ~ 517 sq ft)  
Производительность: 60 ~ 4500 Nm<sup>3</sup>/ч (35 ~ 2650 cfm)

## WAMFLO® Atex

Круглые фильтры для  
взрывоопасной среды

*Rundfilter für Ex-Bereiche*

*Round Dust Collectors for Explosive  
Atmospheres*

*Filtri tondi per atmosfere esplosive*



Re. Брошюра No. WAM.03505.01



Площадь фильтрующей поверхности: 1 ~ 48 м<sup>2</sup> (11 ~ 517 sq ft)  
Производительность: 60 ~ 4500 Nm<sup>3</sup>/ч (35 ~ 2650 cfm)



## WAMFLO® Front

Ре. Брошюра No. WAM.03505.01

Круглые фильтры с заменой фильтрующих элементов через дверцу

*Rundfilter mit frontal rohgasseitig austauschbaren Elementen*

*Round Dust Collectors with Elements Replaceable through Front Door*

*Filtri tondi con elementi estraibili frontalmente*



Площадь фильтрующей поверхности: 1 ~ 48 м<sup>2</sup> (11 ~ 517 sq ft)  
Производительность: 60 ~ 4500 Nm<sup>3</sup>/ч (35 ~ 2650 cfm)

## WAMAIR®

Ре. Брошюра No. WAM.03510

Полигональные фильтры

*Polygonale Entstaubungsfilter*

*Polygonal Dust Collectors*

*Filtri depolveratori poligonali*



Площадь фильтрующей поверхности: 3 ~ 70 м<sup>2</sup> (32 ~ 853 sq ft)  
Производительность: 250 ~ 6,500 Nm<sup>3</sup>/ч (147 ~ 3830 cfm)

## WAMAIR® Atex

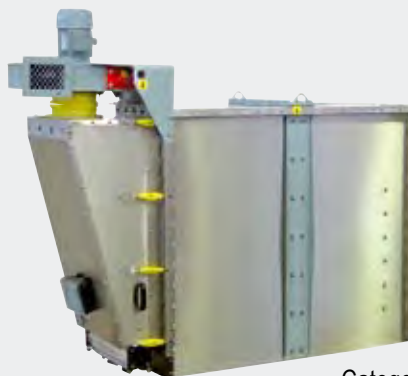
Ре. Брошюра No. WAM.03510.EX

Полигональные фильтры для взрывоопасной среды

*Polygonale Entstaubungsfilter für Ex-Bereiche*

*Polygonal Dust Collectors for Explosive Atmospheres*

*Filtri poligonali per atmosfere esplosive*



Category 3D equipment



Площадь фильтрующей поверхности: 3 ~ 70 м<sup>2</sup> (32 ~ 853 sq ft)  
Производительность: 250 ~ 6,500 Nm<sup>3</sup>/ч (147 ~ 3830 cfm)



## WAMAIR® Vacuum

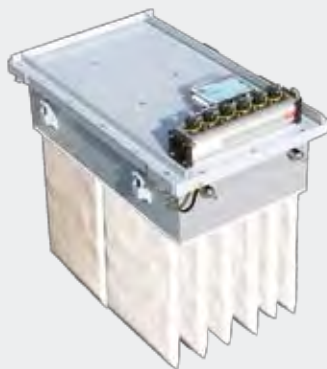
Re. Брошюра No. WAM.03510.01

Полигональные фильтры для вакуума

*Polygonale Unterdruck-Einschub-/Einhangfilter*

*Insertable Polygonal Dust Collectors for Negative Pressure*

*Filtri poligonali inseribili in depressione*



- 0.6 Бар (- 8.7 psi) max. Площадь фильтрующей поверхности: 3 ~ 18 м<sup>2</sup> (32 ~ 194 sq ft)

## DRYBATCH®

Re. Брошюра No. WAM.03530

Фильтры для бетонных заводов, использующих сухой замес

*Entstaubungsfilter für Trockendosieranlagen*

*Dry-Batch Concrete Plant Dust Collectors*

*Filtri per impianti di betonaggio a secco*



Площадь фильтрующей поверхности: 45 ~ 70 м<sup>2</sup> (480 ~ 747 sq ft)  
Производительность: 3,000 ~ 6,000 Nm<sup>3</sup>/ч (1765 ~ 3535 cfm)

## DUSTSHAKE

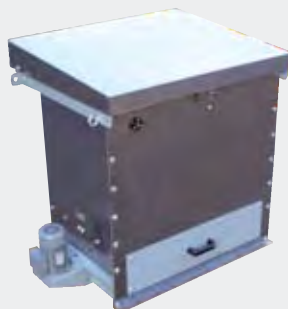
Re. Брошюра No. WAM.03510.40

Полигональные фильтры с виброочисткой

*Polygonale Entstaubungsfilter mit mechanischer Abreinigung*

*Polygonal Dust Collectors with Shaker Cleaning*

*Filtri depolveratori poligonali a scuotimento meccanico*



Площадь фильтрующей поверхности: 11 ~ 22 м<sup>2</sup> (118 ~ 237 sq ft)  
Производительность: 1,000 ~ 2,000 Nm<sup>3</sup>/ч (590 ~ 1,200 cfm)

## HOPPERJET®

Ре. Брошюра No. WAM.03510.60

Фильтр для небольшой воронки

*EntlüftungsfILTER für Zwischenbehälter*

*Hopper Venting Filter*

*Filtri per sfiato tramogge*



Площадь фильтрующей поверхности: 0.5 / 2 м<sup>2</sup> (5.4 / 21.5 sq ft)  
Производительность: 50 ~ 200 Nm<sup>3</sup>/ч (29 ~ 117 cfm)

## HOPPERTOP

Ре. Брошюра No. WAM.03510.70

Фильтр для дозатора цемента

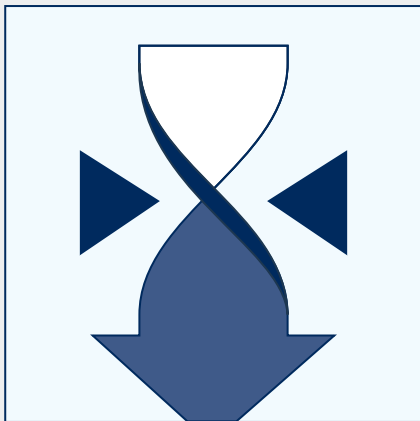
*EntlüftungsfILTER für Zementwaagen*

*Cement Weigh Hopper Venting Filter*

*Filtri per sfiato dosatori per cemento*



Площадь фильтрующей поверхности: 1м<sup>2</sup> (10.8 sq ft)  
Концентрация пыли на выходе: < 10 mg/Nm<sup>3</sup>



Запорные элементы для сыпучих материалов

*Absperrorgane für Schüttgüter*

*Bulk Solids Flow Interception*

*Intercettazione dei materiali alla rinfusa*



Запорные элементы для сыпучих материалов

*Absperrorgane für Schüttgüter*

*Bulk Solids Flow Interception*

*Intercettazione dei materiali alla rinfusa*

## VFS

Поворотные затворы

*Drehklappenverschlüsse*

*Butterfly Valves*

*Valvole a farfalla*



Re. Брошюра No. WAM.03010



$\varnothing_{\text{ном.}} = 100 \sim 400 \text{ мм (4" \sim 16")}$  Макс. давление: 0.2 Бар (3 psi)

## VW

Поворотные затворы

*Drehklappen*

*Butterfly Valves*

*Valvole a farfalla*



Re. Брошюра No. WAM.03011



$\varnothing_{\text{ном.}} = 250 \text{ мм (10")}$  Макс. давление: 2.5 Бар (36 psi)

## VFF

Поворотные затворы,  
устанавливаемые под силос

*Silo-Absperrklappen*

*Silo Discharge Butterfly Valves*

*Valvole a farfalla sotto silo*



Re. Брошюра No. WAM.03005



$\varnothing_{\text{ном.}} = 250 - 300 - 500 \text{ мм (10" - 12" - 20")}$



## VSS

Ре. Брошюра No. WAM.03060

Сферические затворы

*Kugelsegmentverschlüsse*

*Ball Segment Valves*

*Valvole a segmento semisferico*



$\varnothing_{\text{ном.}} = 150 \sim 300 \text{ мм (6" \sim 12")}$  Регулируемое уплотнение Покрытый полимером SINT®

## VL

Ре. Брошюра No. WAM.03021-25-31

Ножевые затворы, покрытые полимером SINT®

*SINT®-Flachschieber*

*SINT® Slide Valves*

*Valvole a ghigliottina in SINT®*



$\square_{\text{ном.}} = 150 \sim 400 \text{ мм (6" \sim 16")}$   $\varnothing_{\text{ном.}} = 150 \sim 400 \text{ мм (6" \sim 16")}$   $\square_{\text{ном.}} = 300 \text{ мм (12")}$

## VG-VGR

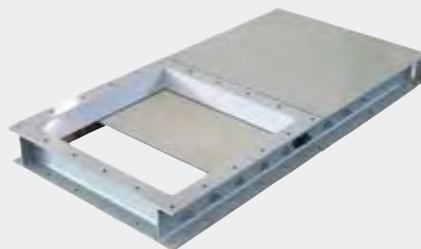
Ре. Брошюра No. WAM.03020

Ножевые затворы

*Flachschieber aus Stahl*

*Steel Slide Valves*

*Valvole a ghigliottina in acciaio*



$\square_{\text{ном.}} = 500 \sim 1000 \text{ мм (20" \sim 40")}$   $\square_{\text{ном.}} = 260 \times 175 \text{ (10" \times 7")} \sim 639 \times 425 \text{ мм (25" \times 17")}$

## DVA

Перекидной клапан

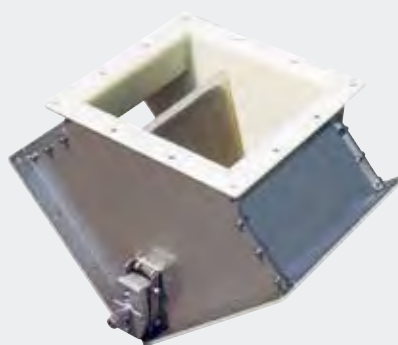
Zweiwege-Klappweichen

Diverter Flap Valves

Valvole deviatrici



Re. Брошюра No. WAM.03046



□<sub>nom.</sub> = 150 ~ 300 мм (6" ~ 12") Покрытый полимером SINT®

## VLDP

Двустворчатые затворы

Schmetterlingsklappen

Double Flap Valves

Valvola doppio flap



Re. Брошюра No. WAM.



□<sub>nom.</sub> = 250 мм (10") Покрытый полимером SINT®

## ACTUATORS

Приводы для затворов

Antriebe für Absperrorgane

Valve Actuators

Attuatori per valvole

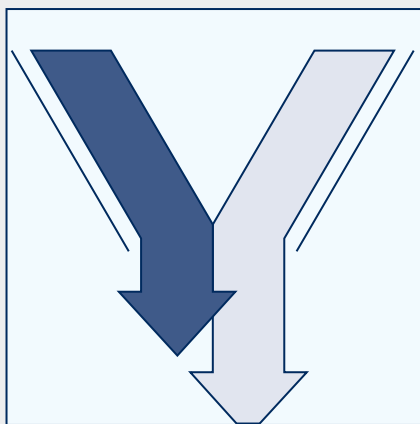


Re. Брошюра No. WAM.040



Совместимы со всеми затворами производства WAMGROUP®





Разгрузка сыпучих материалов

*Schüttgut-Austragstechnik*

*Bulk Solids Discharging*

*Estrazione dei materiali alla rinfusa*



Разгрузка сыпучих материалов

*Schüttgut-Austragstechnik*

*Bulk Solids Discharging*

*Estrazione dei materiali alla rinfusa*



## SU

### Шнековые питатели

*Einwellige Austragsschnecken*

*Single Shaft Screw Feeders*

*Estrattori a coclea singola*



Re. Брошюра No. WAM.01505



Ø = 100 ~ 600 мм (4" ~ 24")

## UC

### Шнековые питатели с конической спиралью

*Konische einwellige Austragsschnecken*

*Tapered Single Shaft Screw Feeders*

*Estrattori conici a coclea singola*



Re. Брошюра No. WAM.01510



Ø = 150 ~ 600 мм (6" ~ 24")

## BU

### Двухвальные шнековые питатели с конической спиралью

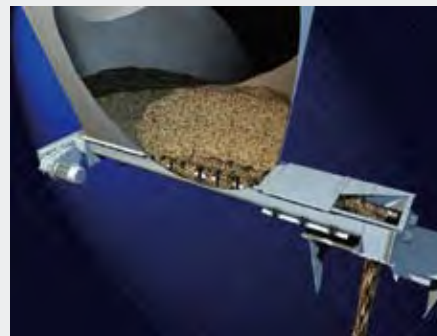
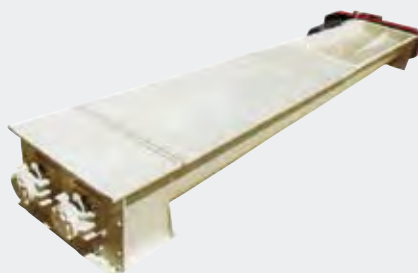
*Konische Doppelwellen-Austrags-schnecken*

*Tapered Twin Shaft Screw Feeders*

*Estrattori doppi a coclea conica*



Re. Брошюра No. WAM.01515



Ø = 150 ~ 600 мм (6" ~ 24")

## MU

Ре. Брошюра No. WAM.01520-25-30

### Многовалные шнековые питатели

*Schneckenaustragsböden*

*Live Bin Bottoms*

*Estrattori multipli a coclea*



Flight  $\varnothing_{nom.}$  = 150 ~ 600 мм (6" ~ 24")

от 2 до 6 валов

## BA

Ре. Брошюра No. WAM.13

### Виброднища

*Vibrationsaustragsböden*

*Bin Activators*

*Fondi vibranti*



$\varnothing_{nom.}$  = 400 мм ~ 3000 мм (16 in ~ 10 ft)

Q = 5 ~ 320 м³/ч (3 ~ 190 cfm)

## DLP

Ре. Брошюра No. WAM.16

### Размельчитель комков

*Klumpenbrecher*

*Lump Breakers*

*Rompigrumi*



Q = 25 ~ 50 м³/ч (15 ~ 30 cfm)

## RSA

Re. Брошюра No. WAM.10

Автоматические растариватели мешков

*Automatische Sackentleerer*

*Automatic Bag Splitters*

*Rompisacchi automatiche*



до 400 мешков/ч

Встроенный фильтр

## RSM

Re. Брошюра No. WAM.15

Ручные растариватели мешков

*Manuelle Sackschütten*

*Manual Bag Emptiers*

*Rompisacchi manuali*



Максимальная высота мешка = 1100 мм

Встроенный фильтр

## COM

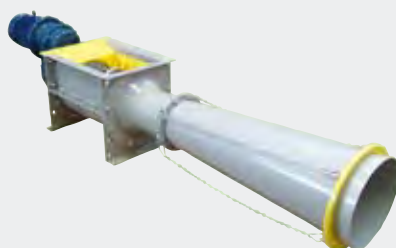
Re. Брошюра No. WAM.12

Уплотнители пустых мешков

*Leersackverdichter*

*Waste Bag Compactors*

*Compattatrici per sacchi*



Уплотняет пустые мешки до 1/8 первоначального объема

## SBB

Ре. Брошюра No. WAM.14

Раствариватели биг-бэгов

*Big-Bag-Entleerstationen*

*FIBC Dischargers*

*Svuota Big-Bag*



Макс. размер биг-бэга: 1100 x 1100 x 2000 мм (3½ x 3½ x 6½ ft)

## RBB

Ре. Брошюра No. WAM.20

Затариватели биг-бэгов

*Big-Bag-Befüllstationen*

*FIBC Filling Systems*

*Riempi Big-Bag*



Макс. размер биг-бэга: 1100 x 1100 x 2000 мм (3½ x 3½ x 6½ ft)

## BINSWEEP®

Ре. Брошюра No. WAM.37

Разгрузочные устройства бункера

*Rotationsaustragsgeräte*

*Rotary Bin Dischargers*

*Estrattori rotoraschianti*



Ø 750 / 900 мм (2½ / 3 ft) Компактное разгрузочное устройство для растваривателей



## BELLOJET® ZA - ZB - ZC - ZD

Телескопические загрузчики со  
встроенным фильтром

*Verladegarnituren mit integriertem  
Entstaubungsfilter*

*Loading Bellows with Built-in Dust  
Collector*

*Scaricatori telescopici con filtro depolve-  
ratore integrato*



Re. Брошюра No. TOR.500



$Q \leq 440 \text{ м}^3/\text{ч}$  (260 cfm)

Ход  $\leq 6\text{м}$  (20 ft)

## ZG - ZH - ZK - ZJ

Телескопические загрузчики, с  
присоединением к внешней системе  
аспирации

*Verladegarnituren mit Anschluß für  
externe Entstaubungsfilter*

*Loading Bellows with Connection to  
External Dust Collector*

*Scaricatori telescopici con flangia per  
filtro depolveratore esterno*



Re. Брошюра No. WAM. TOR.502



$Q \leq 440 \text{ м}^3/\text{ч}$  (260 cfm)

Ход  $\leq 6\text{м}$  (20 ft)

## ZQ - ZX

Телескопические загрузчики для судов

*Schiffs- und Offenverladegarnituren*

*Loading Bellows for Ships & Stockpiles*

*Scaricatori telescopici per il caricamento  
di navi*



Re. Брошюра No. TOR.503



$Q \leq 1,800 \text{ м}^3/\text{ч}$  (1,060 cfm)

Ход  $\leq 20\text{м}$  (66 ft)



## MINIFILL® ZM

Телескопические загрузчики для загрузки контейнеров IBC и бочек

*Verladegarnituren für Kleincontainer und Fässer*

*Loading Bellows for IBCs & Drums*

*Scaricatori telescopici per il caricamento di piccoli recipienti*

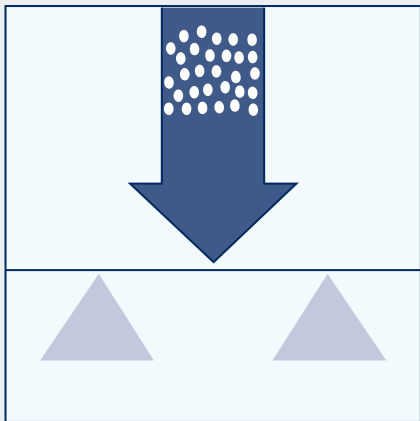


Ре. Брошюра No. WAM. 504



$Q \leq \text{м}^3/\text{ч}$  (150 cfm)

Ход = 500 мм (20"), 750 мм (30"), 1,000 мм (40")



Дозирование сыпучих продуктов

*Schüttgut-Dosier- und Verwiegetechnik*

*Bulk Solids Feeding & Metering*

*Dosaggio e pesatura dei materiali alla rinfusa*



Дозирование сыпучих продуктов

*Schüttgut-Dosier- und Verwiegetechnik*

*Bulk Solids Feeding & Metering*

*Dosaggio e pesatura dei materiali alla rinfusa*

## ESV

Шнековые питатели для цемента с воронкой

*Volumetrische Zement-Dosierschnecken*

*Volumetric Cement Screw Feeders*

*Coclee dosatrici a volume per cemento*



Re. Брошюра No. WAM.00520



$Q_{\max} = 110$  т/ч портланд цемента

## PR

Шнековые питатели с ленточной спиралью

*Bandwendel-Dosierschnecken*

*Tubular Ribbon Flight Screw Feeders*

*Coclee tubolari dosatrici ad elica a nastro*



Re. Брошюра No. WAM.00525



$Q_{\max} = 7$  м³/ч (4 cfm) Для дозирования извести

## DO

Шнековые питатели с ворошителем

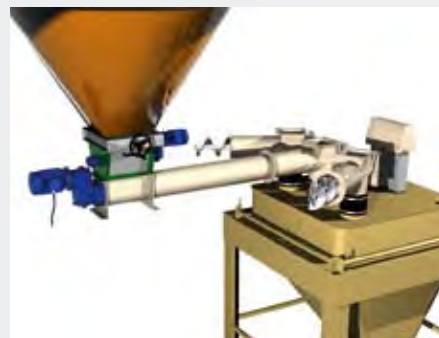
*Dosierschnecken mit Rührwerkskasten*

*Screw Feeders with Agitator*

*Coclee dosatrici con agitatore*



Re. Брошюра No. WAM.01550



$\varnothing = 114 \sim 219$  мм (4½" ~ 9") Предотвращают сводообразование



## SPL

Ре. Брошюра No. WAM.02525

Шнековые конвейеры с  
возможностью микродозирования

*Nachlaufregelschnecken*

*Micro-Feed Screws*

*Coclee spillatrici*



Q = 45 ~ 1,140 л/мин (0.03 ~ 0.7 cfm)

## EASYCLEAN®

Ре. Брошюра No. WAM.00550

Шнековые конвейеры с минимальным  
остатком продукта

*Rohrschnecken mit optimierter Rest-  
mengenaustragung*

*Minimum-Residue Tubular Screw Con-  
veyors*

*Coclee tubolari a residuo minimo*



Простое техническое обслуживание

## ED

Ре. Брошюра No. WAM.01555

Шнековые питатели с возможностью  
микродозирования

*Austrags-Dosierschnecken*

*Extracting Screw Feeders*

*Coclee estrattatrici dosatrici*



С параллельными шнеками микродозирования

## SPX

Re. Брошюра No. WAM.02525.X

Шнековые конвейеры из нержавеющей стали с возможностью микродозирования

*Nachlaufregelschnecken aus Edelstahl*

*Stainless Steel Micro-Feed Screws*

*Coclee spillatrici in acciaio inossidabile*



Q = 45 ~ 1,140 л/мин (0.03 ~ 0.7 cfm)

## MBF

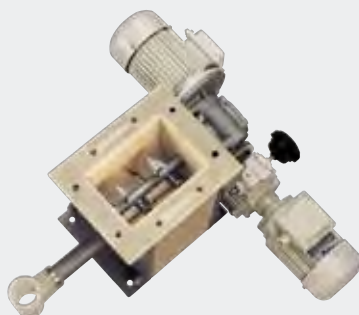
Re. Брошюра No. WAM.02515

Микродозаторы с ворошителем

*Mikrodosierer mit Rührwerk*

*Micro-Batch Feeders with Agitator*

*Microdosatori con agitatore*



Q = 0.05 ~ 66 л/мин (0.18 ~ 2.33 cfm)

## MBW

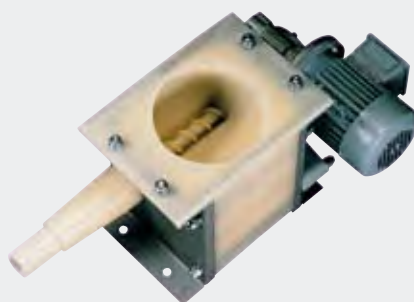
Re. Брошюра No. WAM.02520

Микродозаторы FLEXFLO

*Mikrodosierer mit FLEXFLO-Gleittrög*

*FLEXFLO Micro-Batch Feeders*

*Microdosatori FLEXFLO a discesa agevolata*



Q = 0.03 ~ 13 л/мин (0.001 ~ 0.46 cfm)

## RV - RVR

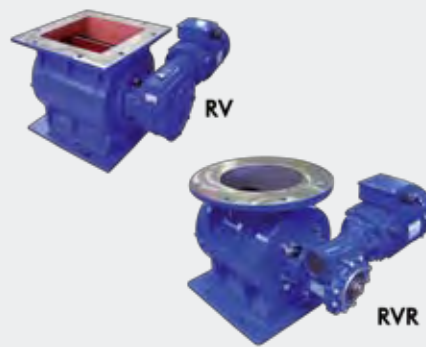
Ре. Брошюра No. TOR.300

Шлюзовые затворы

*Zellenradschleusen*

*Drop-Through Rotary Valves*

*Rotovalvole a caduta*



$Q_{\text{ном.}} = 2 - 5 - 10 - 20$  литров за оборот

ATEX зона 22

## VDC

Ре. Брошюра No. TOR.320

Клапаны двойной разгрузки

*Doppelklappenschleusen*

*Double Dump Valves*

*Valvole a doppio clapet*



$Q = 1.2 \sim 17.7 \text{ м}^3/\text{ч}$  (0.7 ~ 105 cfm)     $\text{Temp.}_{\text{max.}} = 600 \text{ }^\circ\text{C}$  (1100 °F)

## VDI

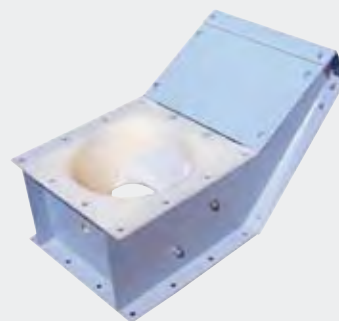
Ре. Брошюра No. WAM.03030

Наклонные дозирующие затворы

*Dosierschieber*

*Inclined Feeder Valves*

*Valvole dosatrici inclinate*



$\varnothing_{\text{ном.}} = 150 - 250 - 300\text{мм}$  (6" - 10" - 12") Изменяемое поперечное сечение на выходе  
 Покрытые полимером SINT®

## DCC

Re. Брошюра No. TOR.1000

### Микродозаторы с весами

*Schneckendosierer mit Differentialwaage*

*Loss-In-Weight Screw Feeders*

*Dosatori a coclea a differenza peso*



$Q^* = 3.7 \sim 245$  кг/ч (8.2 ~ 540 lbs/h)

\* Насыпная плотность = 1 т/м<sup>3</sup>

## DCN

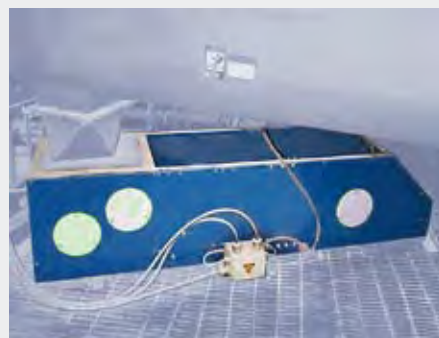
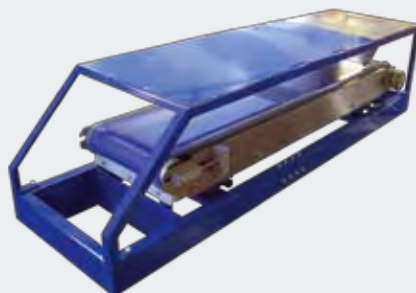
Re. Брошюра No. TOR.1100

### Ленточные дозаторы

*Stufenlose Banddosierwaagen*

*Weigh-Belt Feeders*

*Dosatori continui a nastro*



$Q = 0.5 \sim 85$  м<sup>3</sup>/ч (0.3 ~ 50 cfm)    Ширина ленты = 350 / 500 / 800 мм (14" / 20" / 30")

## LAMBDA

Re. Брошюра No. TOR.700

### Ударные расходомеры

*Ударные расходомеры*

*Deflection Flow Meters*

*Flussimetri a piattello*

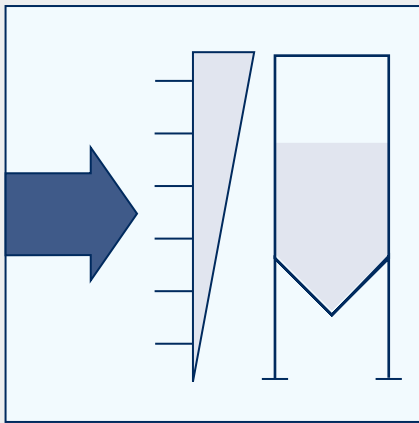


$Q = 1 \sim 100$  м<sup>3</sup>/ч (0.6 ~ 60 cfm)

Точность :  $\pm 2 \sim \pm 3$  %







Индикаторы давления и уровня – Безопасность силоса

*Füllstands- und Drucküberwachung - Silo-Überfüllsicherung*

*Level & Pressure Monitoring - Silo Safety*

*Monitoraggio di livello e pressione - Sicurezza silos*



Индикаторы давления и уровня – Безопасность силоса

*Füllstands- und Drucküberwachung - Silo-Überfüllsicherung*

*Level & Pressure Monitoring - Silo Safety*

*Monitoraggio di livello e pressione - Sicurezza silos*

## ILT

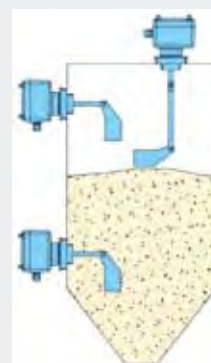
Лопастные индикаторы уровня

*Drehflügel-Füllstandsmelder*

*Rotary Level Indicators*

*Indicatori di livello a paletta*

Re. Брошюра No. TOR.900



Различное напряжение

ATEX II 12 D (dustEx) сертификат

## ILS

Тросовые измерители уровня

*Kontinuierliche elektromechanische Mess-systeme*

*Continuous Level Measurement Devices*

*Indicatori di livello continui*

Re. Брошюра No. TOR.930



Различное напряжение

ATEX II 12 D (dustEx) Сертификат

## ILV

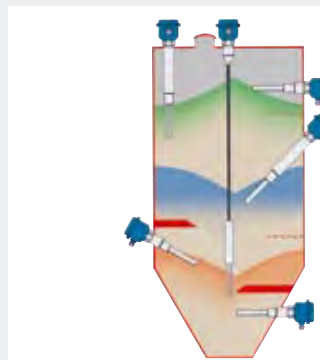
Вибрационные индикаторы уровня

*Vibrationsmesssonden*

*Vibrating Level Limit Switches*

*Indicatori di livello a vibrazione*

Re. Брошюра No. TOR.920



Различное напряжение

ATEX II 12 D (dustEx) Сертификат





## VCP

Клапаны сброса избыточного давления

*Federbelastete Druckausgleichsventile*

*Spring-Loaded Pressure Relief Valves*

*Valvole di sicurezza a molle*



Re. Брошюра No. WAM.03041



Избыточное давление: 0.03 Бар (0.44 PSI) ~ 0.08 Бар (1.16 PSI)  
Отрицательное давление: - 0.005 Бар (- 0.07 PSI) ~ - 0.01 Бар (- 14.5 PSI)

## VHS

Мембранные клапаны сброса давления

*Membran-Druckausgleichsventile*

*Membrane Pressure Relief Valves*

*Valvole di sicurezza a membrana*

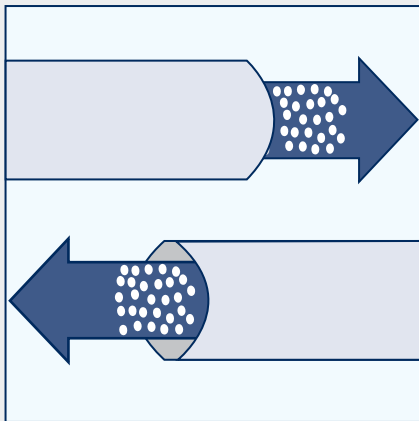


Re. Брошюра No. WAM.03042



Избыточное давление: 0.03 Бар (0.44 PSI) ~ 0.08 Бар (1.16 PSI)  
Отрицательное давление: - 0.005 Бар (- 0.07 PSI)





Компоненты для пневматического транспорта

*Pneumatische Förderung*

*Pneumatic Conveying*

*Trasporto pneumatico*



Компоненты для пневматического транспорта

*Pneumatische Förderung*

*Pneumatic Conveying*

*Trasporto pneumatico*



## EXTRABEND®

Износоустойчивые колена

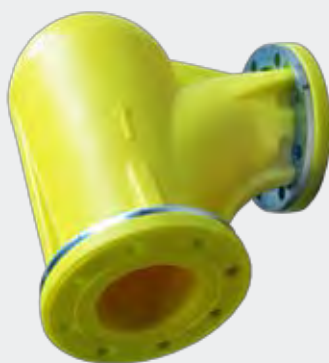
*Verschleißbeständige Rohrbögen*

*Anti-Wear Elbows*

*Curve antiabrasive*



Re. Брошюра No. WAM.35



Ø = 2" – 3" – 4" Износоустойчивый полимер SINT®

## EXTRACURVE®

Износоустойчивые колена большого радиуса

*Verschleißbeständige Rohrbögen mit weitem Radius*

*Wide Radius Anti-Wear Elbows*

*Curve antiabrasive a raggio largo*



Re. Брошюра No. WAM.30



Ø = 2" – 3" – 4" r = 900 мм (3 ft) Гибкая спираль с полимером SINT®

## VM

Пережимные клапаны

*Quetschventile*

*Pinch Valves*

*Valvole a manicotto*



Re. Брошюра No. TOR.800



Ø<sub>ном.</sub> = 13 ~ 200 мм (0.5" ~ 8") Манжеты из резины, материала NBR или EPDM

## VAD

Ре. Брошюра No. TOR.330

Переключатели потока для пневмотранспорта

*Rohrweichen für pneumatische Förderung*

*Diverter Valves for Pneumatic Conveying*

*Valvole deviatrici per trasporto pneumatico*



$\varnothing_{nom.} = 50 - 80 - 100 \text{ мм (2" - 3" - 4")}$

2.5 Бар (360 psi) макс.

## VAR

Ре. Брошюра No. TOR.920

Переключатели потока для пневмотранспорта

*Rohrweichen für pneumatische Förderung*

*Drum-Type Diverter Valves for Pneumatic Conveying*

*Valvole deviatrici a tamburo per trasporto pneumatico*



$\varnothing_{nom.} = 80 - 100 - 125 - 150 - 175 - 200 \text{ мм (3" - 4" - 5" - 6" - 7" - 8")}$  3.5 Бар (51 psi) макс.

## RVS

Ре. Брошюра No. TOR.310

Шлюзовые затворы

*Durchblasschleusen*

*Blow-Through Rotary Valves*

*Rotovalvole a flusso traversato*



$Q_{nom.} = 5 - 10 - 15 - 20 - 35 - 80$  литров за оборот

ATEX зона 22

# BLOBOY®

Re. Брошюра No. WAM.02536

Пневмотранспортная установка для сухих строительных смесей

*Pneumatische Fördersysteme für Trockenbaustoffmischungen*

*Pneumatic Conveying System for Dry Premixed Building Materials*

*Sistemi di trasporto pneumatico per premiscelati d'edilizia*



BLOBOY® Gravity



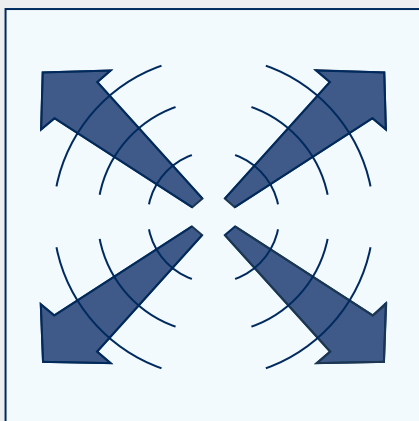
BLOBOY® Pressure



Q = 25 ~ 30 кг/мин (55 ~ 66 lb)







Вибраторы. Оборудование для сводообрушения

*Vibrationstechnik - Austragshilfen*

*Vibration Technology - Aiding of Material Flow*

*Vibrazione - Agevolazione della discesa*



Вибраторы. Оборудование для сводообрушения

*Vibrationstechnik - Austragshilfen*

*Vibration Technology - Aiding of Material Flow*

*Vibrazione - Agevolazione della discesa*

## MVE

Электрические вибраторы  
*Elektrische Außenvibratoren*  
*External Electric Vibrators*  
*Motovibratori elettrici esterni*



Re. Брошюра No. OLI.2050



Центробежная сила: 0 ~ 13,000 кг (0 ~ 29,000 lbs)

Сертифицировано ATEX 21

## MICRO MVE

Электрические микровибраторы  
*Elektrische Mikro-Außenvibratoren*  
*External Electric Micro-Vibrators*  
*Micromotovibratori elettrici esterni*



Re. Брошюра No. OLI.2050



Центробежная сила: 0 ~ 40 кг (0 ~ 90 lbs)

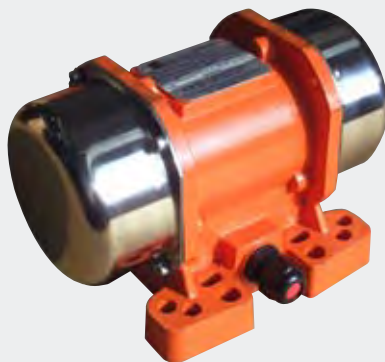
Сертифицировано ATEX 22

## MVE DC

Электрические вибраторы  
постоянного тока  
*Gleichstrom-Außenvibratoren*  
*External Direct Current Vibrators*  
*Motovibratori a corrente continua*



Re. Брошюра No. OLI.2050



12 ~ 24 Volt, 50-200 кг (110 ~ 440 lb) Центробежная сила

## PNEUMATIC VIBRATORS

Пневматические вибраторы

*Pneumatische Außenvibratoren*

*External Pneumatic Vibrators*

*Vibratori pneumatici esterni*

Re. Брошюра No. OLI.2000-2001-2002-2003-2004-2005



Линейный и вращающийся тип

Сертифицировано ATEX 21

## VN - VNP

Высокочастотные глубинные вибраторы

*Hochfrequenz-Innenrüttler*

*High-Frequency Internal Vibrators*

*Vibratori a immersione ad alta frequenza*

Re. Брошюра No. OLI.4070



Не требует технического обслуживания

## VD - VR

Глубинные вибраторы с подвижной осью, соединенной с мотором

*Biegewellen-Innenrüttler mit E-Motor-Direktanschluß*

*Flexible Shaft Internal Vibrators with Direct Electric Motor Connection*

*Vibratori a immersione meccanici con attacco motore elettrico diretto*

Re. Брошюра No. OLI.4095



Компактная конструкция



## MARTSHOCK PS

Пневматические молотки

*Pneumatikklopper*

*Pneumatic Hammers*

*Percussori pneumatici*



Re. Брошюра No. OLI.3000-3001-3002



Энергия удара: 4.2 ~ 153 Дж (3 ~ 112 ft-lb) Рабочее давление: 3 ~ 6 Бар (43 ~ 87 psi)

## PICJET® PJ

Пневматические молотки-пушки

*Kombi-Blasklopper*

*Combined Hammer Blasts*

*Percussori combinati*



Re. Брошюра No. OLI.3000-3001-3002



Энергия удара: 4.2 ~ 153 Дж (3 ~ 112 ft-lb) Рабочее давление: 3 ~ 6 Бар (43 ~ 87 psi)

## GUNJET PG

Пневмопушки

*Luftkanonen*

*Air Cannons*

*Cannoni d'aria*



Re. Брошюра No. OLI.3000-3001-3002



Энергия удара: 4.2 ~ 153 Дж (3 ~ 112 ft-lb) Рабочее давление: 3 ~ 6 Бар (43 ~ 87 psi)

## VB

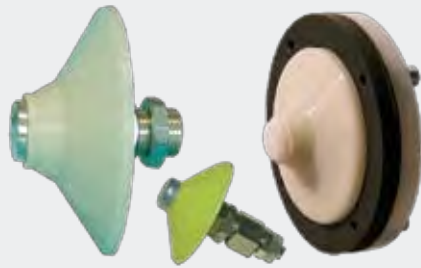
Ре. Брошюра No. OLI.3030-3031-3032

### Виброаэраторы

*Vibrobelfüfter*

*Vibrating Bin Aerators*

*Vibrofluidificatori*



Подходят для любых порошкообразных материалов

## I100

Ре. Брошюра No. OLI.3030-3031-3032

### Пластины аэрации

*Luftauflockerungsskissen*

*Aeration Pads*

*Piastre di fluidificazione*



Потребление воздуха : 0.12 Nm<sup>3</sup>/ч (0.07 cfm)

## U025 U060

Ре. Брошюра No. OLI.3030-3031-3032

### Аэрационные жиклеры

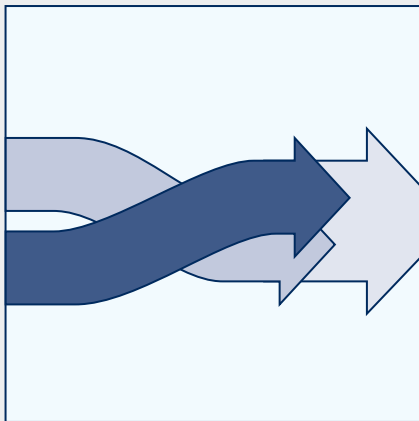
*Luftauflockerungsdüsen*

*Aeration Nozzles*

*Ugelli di fluidificazione*



Устанавливаются снаружи



Смешивание-Увлажнение-Окускование-Гранулирование

*Mischen - Befeuchten - Agglomerieren - Granulieren*

*Mixing - Conditioning - Agglomerating - Granulating*

*Miscelazione - Umidificazione - Agglomerazione - Granulazione*



Смешивание-Увлажнение-Окускование-Гранулирование

*Mischen - Befeuchten - Agglomerieren - Granulieren*

*Mixing - Conditioning - Agglomerating - Granulating*

*Miscelazione - Umidificazione - Agglomerazione - Granulazione*



## WETMIX®

Непрерывные растворосмесители

*Mörtelmischer*

*Mortar Mixers*

*Miscelatori per malta*



Re. Брошюра No. WAM.02530-02532



40 – 60 – 100 л/мин (1.4 – 2.1 – 3.5 cfm) Высокий уровень самоочистки

## MINI-WETMIX®

Непрерывные растворосмесители

*Mörtelmischer für Kleinsilos*

*Mortar Mixers for Small Silos*

*Miscelatori per malta da siletto*



Re. Брошюра No. WAM.02534



Q = 12 – 25 – 30 л/мин (0.007 – 0.014 – 0.018 cfm)

## WETMIX® Bags

Непрерывные растворосмесители

*Mörtelmischer für Sackaufgabe*

*Mortar Mixers for Bag Feeding*

*Miscelatori per malta per premiscelati in sacchi*



Re. Брошюра No. WAM.02531



Q = 25 ~ 35 л/мин (15 ~ 21 cfm) Самоочистка

## WBHV

Ре. Брошюра No. MAP.04

Одновалные смесители  
периодического действия

*Chargen-Einwellenmischer*

*Batch-Type Single Shaft Mixers*

*Mescolatori discontinui monoalbero*



Q = 75 ~ 15,000 литров (2.6 ~ 530 cu ft)

## WBHT-WBHP

Ре. Брошюра No. MAP.06

Одновалные смесители  
периодического действия с  
бомблюдом

*Pflugscharmischer für Chargenbetrieb  
mit 60°- oder 15°-Integralentleerung*

*Batch-Type Ploughshare Mixers  
With 60° or 15° Bomb Bay Discharge*

*Mescolatori discontinui a vomere con  
scarico totale a 60° o a 15°*



Q = 550 ~ 15,000 литров (2.6 ~ 530 cu ft)

## WANV

Ре. Брошюра No. MAP.05

Одновалные смесители  
непрерывного действия

*Kontinuierliche Einwellenmischer*

*Continuous Single Shaft Mixers*

*Mescolatori continui monoalbero*



Q = 2 ~ 450 м³/ч (1.2 ~ 265 cfm)

## WAHF

Одношальные смесители  
непрерывного действия с  
фронтальной выгрузкой

*Kontinuierliche Einwellenmischer mit  
Frontalentleerung*

*Continuous Single Shaft Mixers With  
Front Discharge*

*Mescolatori continui monoalbero con  
scarico frontale*



Re. Брошюра No. MAP.04



Q = 2 ~ 450 м³/ч (1.2 ~ 265 cfm)

## WBN

Ленточные смесители

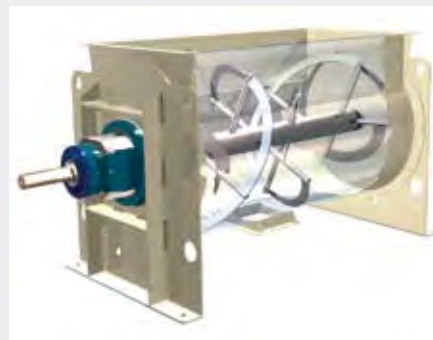
*Chargen-Bandwendelmischer*

*Batch-Type Ribbon Blenders*

*Mescolatori discontinui a nastro*



Re. Брошюра No. MAP.06



Q = 75 ~ 15,000 литров (2.6 ~ 530 cu ft)

## WTS

Двухшальные лопастные смесители

*Chargen-Doppelwellen-Paddelmischer*

*Batch-Type Twin Shaft Paddle Mixers*

*Mescolatori discontinui bialbero a  
palette*



Re. Брошюра No. MAP.11



Q = 120 ~ 4,000 литров (4.2 ~ 127 cu ft)



## MESC

Ре. Брошюра No. MAP.10

Двухвальные шнековые смесители непрерывного действия

*Kontinuierliche Doppelwellen-Paddelmischer*

*Continuous Twin Shaft Paddle Mixers*

*Mescolatori continui bialbero a palette*



Q = 3 ~ 70 м³/ч (1.8 ~ 42 cfm)

## VSM

Ре. Брошюра No. MAP.12

Конусные шнековые смесители

*Konus-Schneckenmischer*

*Конусные шнековые смесители*

*Miscelatori verticali conici a vite*



Q = 50 ~ 5,000 литров (1.8 ~ 177 cu ft)

## MLH

Ре. Брошюра No. MAP.13

Лабораторные смесители

*Labormischer*

*Laboratory Mixers*

*Mescolatori da laboratorio*



Q = 6 ~ 12 литров (122 ~ 730 cu in)



## DUSTFIX®

Увлажнители пыли

*Staubbefeuchtungsmischer*

*Dust Conditioners*

*Umidificatori di polvere*



Re. Брошюра No. MAP.30



$Q_{\max} = 35 \text{ м}^3/\text{ч}$  (21 cfm)

## CLAYGRAN®

Увлажнители керамической пыли

*Befeuchtungsmischer für Keramikstäube*

*Conditioners for Ceramic Dust*

*Umidificatori di polvere da ceramica*



Re. Брошюра No. WAM.02535



$Q_{\max} = 6 \text{ м}^3/\text{ч}$  (3.5 cfm) Высокая устойчивость к абразиву

## WETDUST®

Увлажнители пыли

*Staubbefeuchtungsmischer*

*Dust Conditioners*

*Umidificatori di polvere*

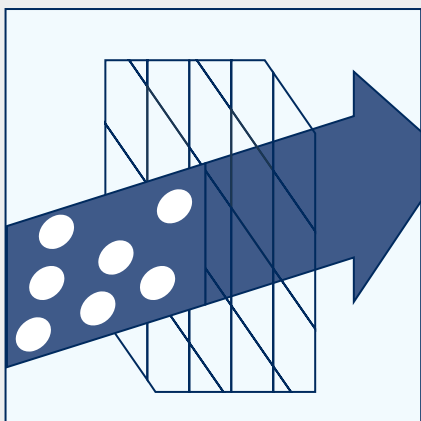


Re. Брошюра No. WAM.02540



$Q_{\max} = 6 \text{ м}^3/\text{ч}$  (3.5 cfm)





Механическая очистка сточных вод и переработка осадка

*Abwasser- und Schlammbehandlung*

*Waste Water & Sludge Treatment*

*Trattamento delle acque reflue e dei fanghi*



Механическая очистка сточных вод и переработка осадка

*Abwasser- und Schlammbehandlung*

*Waste Water & Sludge Treatment*

*Trattamento delle acque reflue e dei fanghi*



## GCP-GCE

Шнековые решетки

*Siebschnecken*

*Screw Screens*

*Griglie a coclea*



Re. Брошюра No. SPE.10 - 12



$Q = 30 \sim 300$  л/с (63 ~ 635 cfm)

## GCV

Вертикальные шнековые решетки

*Vertikale Siebschnecken*

*Vertical Screw Screens*

*Griglie pressa verticali per liquidi*



Re. Брошюра No. SPE.10.1



$Q = 36 \sim 70$  л/с (76 ~ 148 cfm)

## CPS

Шнековые уплотнители осадка

*Schneckenverdichter*

*Screw Compactors*

*Compattatori a coclea*



Re. Брошюра No. SPE.50



$Q_{max} = 12$  м<sup>3</sup>/ч (4.7 cfm)

## GRITSEP® DS

Ре. Брошюра No. SPE.20

Песколовки

*Sandabscheider*

*Grit Separators*

*Separatori per sabbia*



SPECO

$Q_{max} = 36 \text{ л/с (76 cfm)}$

## WASTEMASTER® TSB

Ре. Брошюра No. SPE.14

Шнековая решётка в резервуаре

*Fäkalannahmestationen*

*Septic Tank Reception & Emptying Plants*

*Impianti combinati di pre-trattamento meccanico acque di scarico*



SPECO

$Q = 15 \sim 30 \text{ л/с (32 \sim 64 cfm)}$

## WASTEMASTER® TSF

Ре. Брошюра No. SPE.80

Комбинированные установки для механической очистки сточных вод

*Kombi-Kompaktanlagen zur mechanischen Abwasser-Vorreinigung*

*Combined Mechanical Effluent Pre-Treatment Plants*

*Impianti combinati di pre-trattamento meccanico acque di scarico*



SPECO

$Q_{max} = 150 \text{ л/с (320 cfm)}$

## SEPCOM® Farm

Шнековый сепаратор для навоза

*Schneckenseparator für Gülle*

*Screw Separator for Manure*

*Pressa a coclea di liquami*



Re. Брошюра No. SPE.70



$Q_{max} = 65 \text{ м}^3/\text{ч}$  (38 cfm) в зависимости от состава навоза

## SEPCOM® Pulp

Обезвоживающий шнековый сепаратор для бумажной массы

*Papierbreitentwässerungsseparator*

*Pulp De-watering Screw Separator*

*Pressa a coclea per scarti di cartiera*



Re. Брошюра No. SPE.71



$Q_{max} = 65 \text{ м}^3/\text{ч}$  (38 cfm)

## SEPCOM® AgriFood

Обезвоживающий шнековый сепаратор для растительных и пищевых отходов

*Separator zur Entwässerung von Gemüseabfällen*

*Processing Waste De-watering Screw Separator*

*Pressa a coclea per gli scarti di produzione nell' industria agroalimentare*



Re. Брошюра No. SPE.72



$Q_{max} = 65 \text{ м}^3/\text{ч}$  (38 cfm)

## PA

Ре. Брошюра No. RON.100.50.01

Шнековые насосы для сточных вод

*Abwasserschneckenpumpen*

*Waste Water Screw Pumps*

*Pompe a vite per acque di scarico*



$Q_{\max.} = 5,000 \text{ л/с (10,600 cfm)}$

## CONSEP®

Ре. Брошюра No. WAM.300

Установки для утилизации бетонных отходов

*Beton-Recyclingschnecken*

*Concrete Reclaimers*

*Separatori per calcestruzzo*



$Q_{\max.} = 30 \text{ м}^3/\text{ч (18 cfm)}$